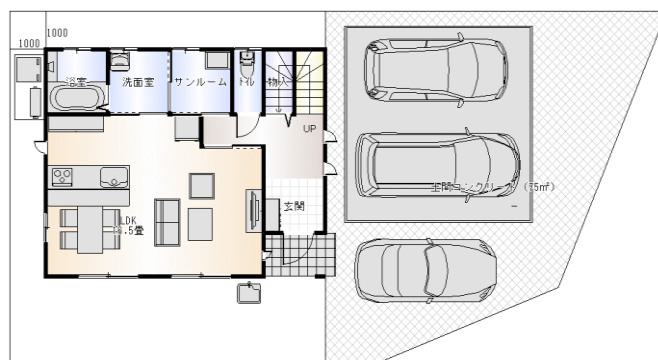
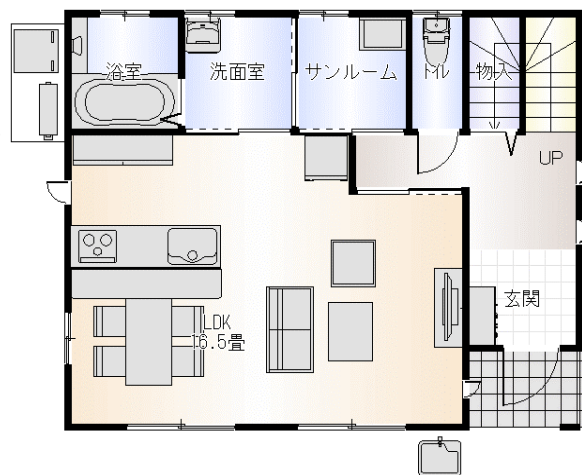
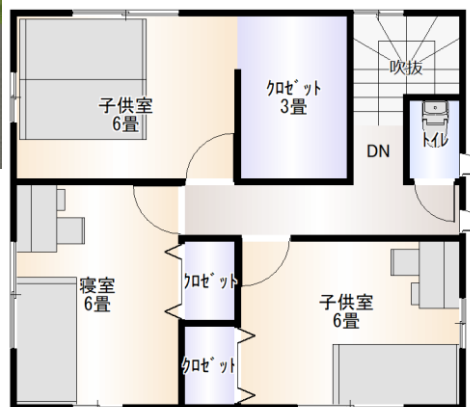


# 住宅ご提案情報

## 【駅東二丁目住宅ご提案プラン】



- ・軸組+パネル工法・地震に強い!
- ・床暖房・ペット対応フローリング・傷つきにくい!
- ・断熱材・床: スタイロフォーム35mm  
天井・壁: グラスウール100/100
- ・外構工事別途お見積りいたします
- ・サンルーム付き



### ご紹介ローン

1,850万円 全額借入でも

月々 **44,200** 円!

(元利均等 40年 金利0.7% 変動金)

物件種目	新築一戸建住宅		
最寄駅	酒田駅		
間取りタイプ	3LDK		
価格	1,850万円~		
土地	557.4万円	坪単価	12万円
建物	1,292.6万円~ <b>38シリーズ</b>		
物件所在地	酒田市駅東二丁目7番16		
住所			
土地面積	実測	153.58㎡	46.45坪
土地権利	所有権		
地目	宅地		
都市計画	市街化区域		
用途地域	第一種中高層住居専用地域		
建ぺい率	60%		
容積率	200%		

建物	木造	GL鋼板葺	2階建
面積	延床面積: 95.87㎡ (29.00坪)		
面積	施工面積: 98.34㎡ (29.75坪)		
引渡日	ご相談と致します		
設備	エコキュート・IH・食洗機・LED照明付き等		
接道状況	南5.8m・東8m		
駐車場	3台可・カーポート2台用付き(舗装付き)		
建築確認番号			

備考	確認済	検査済
----	-----	-----

交通	酒田駅まで徒歩8分
学区	浜田小・酒6中

仕様	
・ベタ基礎・集成材	・TVドアホン
・断熱樹脂サッシ(Low-E仕様)	・ワイドスイッチ
・食洗機	・カーテンレール付
・LED照明	・エコキュート
・IHクッキングヒーター	・地デジアンテナ
・カーポート	・駐車場舗装
	・外構工事含む

山形県知事免許 (2) 第2430号

〒997-0804 山形県鶴岡市斎藤川原字林俣236-13

■取引態様 ■手数料 ■情報公開日

株式会社 すまいるホーム

Tel 0120-29-7703

売主

なし

2020.3

Fax 0235-29-7744